

1

2

3

4

5

6

7

8

9

10

11

12

13

14

15

16

17

18

19

20

Kondometer

Welches Kondom passt dir? Auf die Breite kommt es an!

1.



2.

**BZgA**

Bundeszentrale
für
gesundheitliche
Aufklärung

1.

Auf der Rückseite findest du rechts einen blauen Pfeil. Lege es dort zuerst am Penis an und wickele das Maßband dann um den steifen Penis.

2.

Schau nun durch das ausgestanzte Loch. Welche Farbe siehst du?* Diese empfiehlt dir die passende Kondomgröße.

loveline.de

Guck durch:
Welche Farbe
siehst du?



Orientierungshilfe

Die Größenangaben in „mm“ findest du
meist außen auf der Kondomverpackung.



8 9 10 11 12 13 14 15 16

Probiere doch mal
kleinere Kondome aus!
(z. B. 49 mm und kleiner)

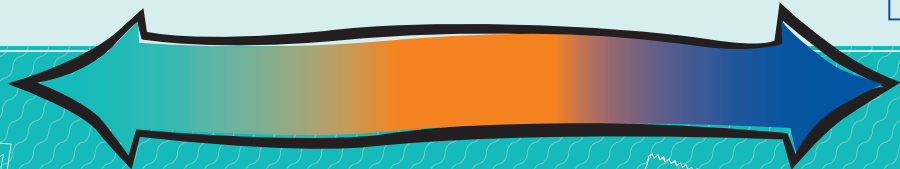
Standardkondome
könnten dir passen!
(z. B. 52 mm)

Probiere doch mal
größere Kondome aus!
(z. B. 55 mm und größer)

Zum Messen
des Penis-
umfanges hier
das Kondometer
anlegen!



Dein Penisumfang



www.loveline.de



Best.-Nr. 13352001 (BZgA, 50819 Köln)